

取扱説明書

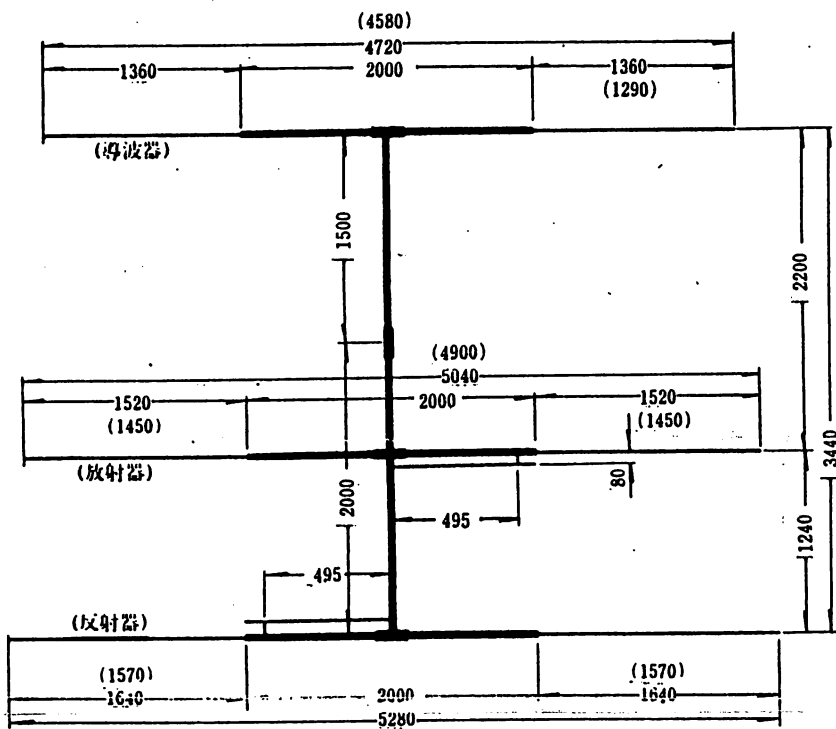
COMET ANTENNA

28MHz帯HB9CVアンテナ (29MHz帯対応)

MODEL CA-28HB3

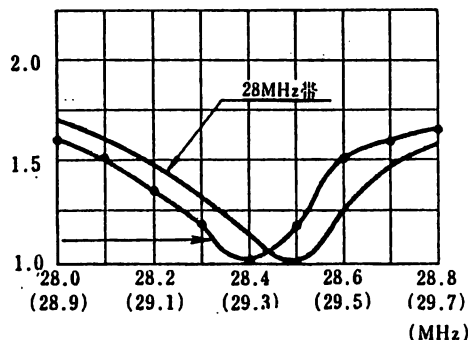
このたびは、高性能固定局ビームアンテナをお買上げいただき誠にありがとうございます。
 本品は厳重なる品質管理により生産されております。万一運送中の事故により破損がありましたら
 取扱店にお申しつけ下さい。

組立寸法図



※カッコ内寸法は29MHz帯用

VSWR 特性



※カッコ内はエレメント寸法が短い時。

〔特長〕

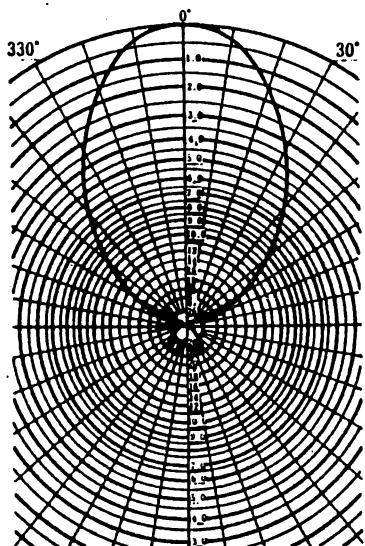
- ビス、ナット類はすべてステンレス部品を使用していますので、耐久性がバツグンです。
- 2エレメント同時給電タイプのHB9CVアンテナで、さらに1本導波器をつけ加えていますので、3エレながら、4エレ八木に匹敵する利得の高いアンテナです。
- アンテナ全体を軽量化していますので、設置する事が容易です。
- エレメントの短縮により29MHz帯に対応することができます。

■定 格

型 式	3エレメント HB9CV
周 波 数	28MHz帯 (29MHz帯対応)
入力インピーダンス	50Ω
V S W R	1.5以下 (500KHz)
利 得	8.4dB (ダイポール比)
電 力 半 値 巾	58度以下
F B 比	21dB以上
コネクター	M-J型
回 転 半 径	3,150 ^{mm}
受 風 面 積	0.24 ^{m²}
大 き さ	3,500×5,280 ^{mm}
耐 電 力	1kW (SSB)
適 合 マ ス ト	32φ~60φ
重 量	5.4kg

(アマチュア無線免許申請のアンテナの型式……八木型)

ビームパターン



(実測による)

新風を送る技術の コメット株式会社

本 社 営 業 : 〒335 埼玉県戸田市美女木1230 ☎0484-21-7921(代) FAX. 0484-22-1038
 大 阪 営 業 所 : 〒560 大阪府豊中市螢池東町2-4-5 都ビルF ☎06-844-0693 FAX. 06-853-2011
 仙 台 営 業 所 : 〒982-01宮城県仙台市上飯田横堀87-1 ☎022-285-9506 FAX. 022-285-9507
 工 場 開 発 倉 庫 : 〒335 埼玉県戸田市美女木1227-3 ☎0484-21-7798

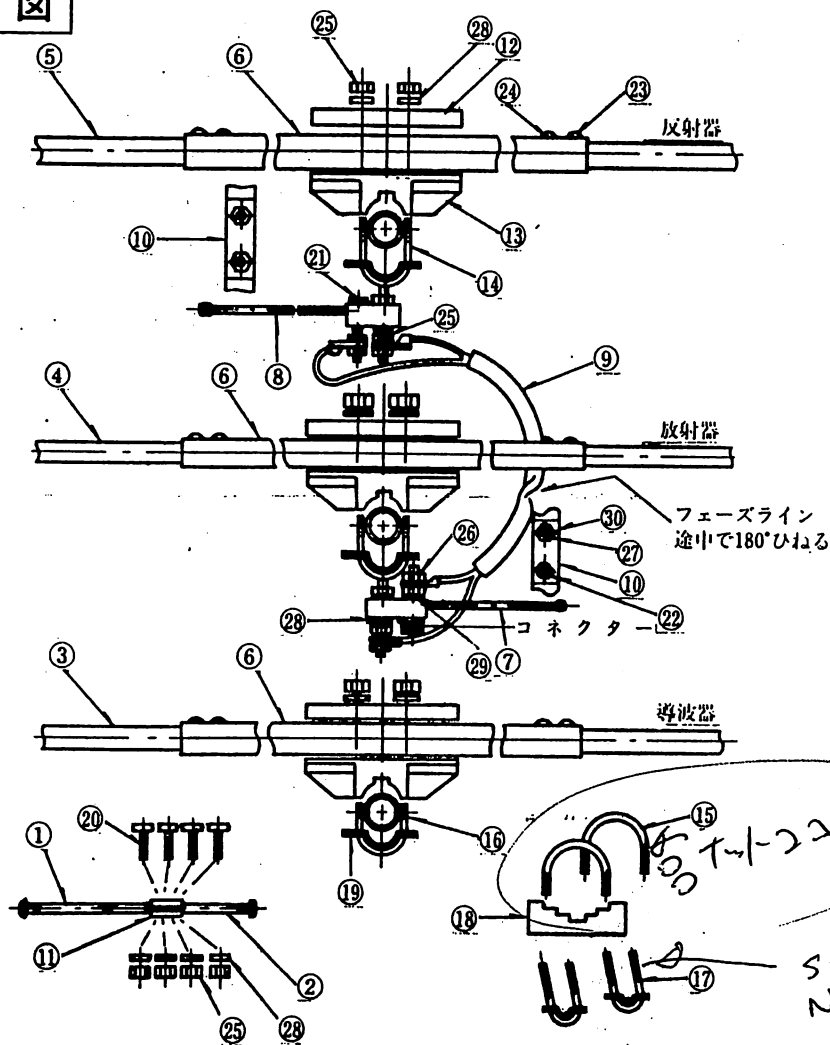
性能向上の為、予告なく外観、仕様が変更する事があります。

部品明細

28H33

番号	部品名	個数	規格	番号	部品名	個数	規格	番号	部品名	個数	規格
1	ブームA(キャップ付)	1	32φ×2000	11	ブームジョイント	2	ステンレス	21	六角ボルト	1	M5(取り付け済)
2	ブームB(キャップ付)	1	32φ×1500	12	エレメント押え	3	ステンレス	22	六角ボルト	4	M4
3	エレメントA	2	16φ×1420	13	エレメント受け	3	アルミダイキャスト	23	タッピングネジ	12	4×10
4	エレメントB	2	16φ×1580	14	Yボルト	2	ステンレス	24	座金	12	4φ用
5	エレメントC	2	16φ×1700	15	Uボルト(大)	2	ステンレス(ナット付)	25	ナット	16	M6
6	中心エレメント	3	19φ×2000	16	Uボルト(中)	1	ステンレス	26	ナット	4	M5
7	調整棒1)	1	コネクター付	17	Uボルト(小)	2	ステンレス(ナット付)	27	ナット	4	M4
8	調整棒2)	1	コネクター無	18	クロスマウント	1	ステンレス	28	スプリングワッシャー	12	M6
9	フェーズライン	1	端子付	19	補強板	3	ステンレス	29	スプリングワッシャー	2	M5
10	ショート金具	4	アルミ	20	六角ボルト	4	M6	30	スプリングワッシャー	4	M4

組立図



ご注意

- エレメントのブームへの取り付け位置は、ブーム上に記入してある線の所にエレメントの中心がくるようにしてください。
- 3本のエレメントがブームに取り付けた時に水平になるように、調整してください。

VSWRの調整

- 組立図通り組立てていただければ、そのままご使用になれます。もし、ご使用になる周波数でVSWRが高い場合は、ショート金具のネジをゆるめて調整して下さい。この時、スライドさせるショート金具は、放射器のみで周波数が変化します。また、設置場所によりVSWRは大きく変化しますので、VSWRが高い時は、設置場所を変更して下さい。
- ショート金具取り付け標準位置では、28MHz帯で28.5MHz、29MHz帯で29.3MHzに合っておりますが、使用周波数を変更される場合には、約7cm当り約100KHz変化しますので、VSWR計を使用の上調整して下さい。なお、エレメントA、B、Cの穴位置の外側の方が28MHz帯用、内側の方が29MHz帯用です。

ご使用上の注意

- コネクター部分には自己誘着テープを巻き、その上からビニールテープを巻いていただければ、防水処理は完全です。同軸ケーブルは、ビニールテープでブーム、マストにたるまないように固定してください。
- アンテナの設置場所は、なるべく近くに建物などの少ない場所を選んでください。